

AKCINĖ BENDROVĖ "KLAIPĖDOS VANDUO"

Nuotekų tinklų tarnyba, TV vamzdynų diagnostika

Ryšininkų g. 11, Šilutės pl. 49 (8 46) 39 70 12

LT91116 Klaipėda

Tel. (8 46) 46 61 71, Faks. (8 46) 46 61 79, El. p. ofisas@vanduo.lt

Ataskaita apie tinklo tarpo būklę

Tinklo tarpas	Viršutinis šulinys 246a	Patikr. nr.	13
13,66a 246a,Ramioji g. 4,FK	Apatinis šulinys 66a	Patikr. data	2025.01.29
	Tikr. kryptis	Patikra pagal srovę	

Vaizdajuoste	13	Vieta	Klaipėda, Ramioji g. 4
Irašo pradžia	00:00:39	Rajonas	
Irašo pabaiga	00:02:23	Gatve	
Patikr. priežastis	Skirta kanalizacijos sistemai	Savininkas	
Tikrinimo budas	TV sistema	Operatorius	S.Kerekeš
Kanalo numeris		Dalyviai	
Statybos metai		Pad. gatviu sist.	Gatvė, kelias
Profilio forma	Apskritas skerspjūvis	Nutek. sistema	Buitinės nuotekos
Profilio aukštis	200 mm	Medžiaga	Keramika
Prof. plotis (DN)		Vidaus apsauga	
Vamzdžio ilgis		Pastaba	
Tinklo tarpo ilgis	17,50 m		
Patikr. ilgis	17,50 m		

Nuotr. Vaizdo ir. Atst./m G Bukle C Aprašymas

Nuotr.	Vaizdo ir.	Atst./m	G	Bukle	C	Aprašymas
	00:01:00	0,50		HA		Tinklo tarpo pradžia; 246a
326	00:00:39	6,60		AU-L		Pos: 9- 12; Uždaryta šoninė atšaka, kairysis šonas; Kl: 3
327	00:01:24	13,10		AU-R		Pos: 1- 4; Uždaryta šoninė atšaka, dešinysis šonas; Kl: 3
328	00:01:48	14,80		AU-L		Pos: 9- 12; Uždaryta šoninė atšaka, kairysis šonas; Kl: 3
	00:02:23	17,50		EH		Tinklo tarpo pabaiga; 66a

AKCINĖ BENDROVĖ "KLAIPĖDOS VANDUO"

Nuotekų tinklų tarnyba, TV vamzdynų diagnostika

Ryšininkų g. 11, Šilutės pl. 49 (8 46) 39 70 12

LT91116 Klaipėda

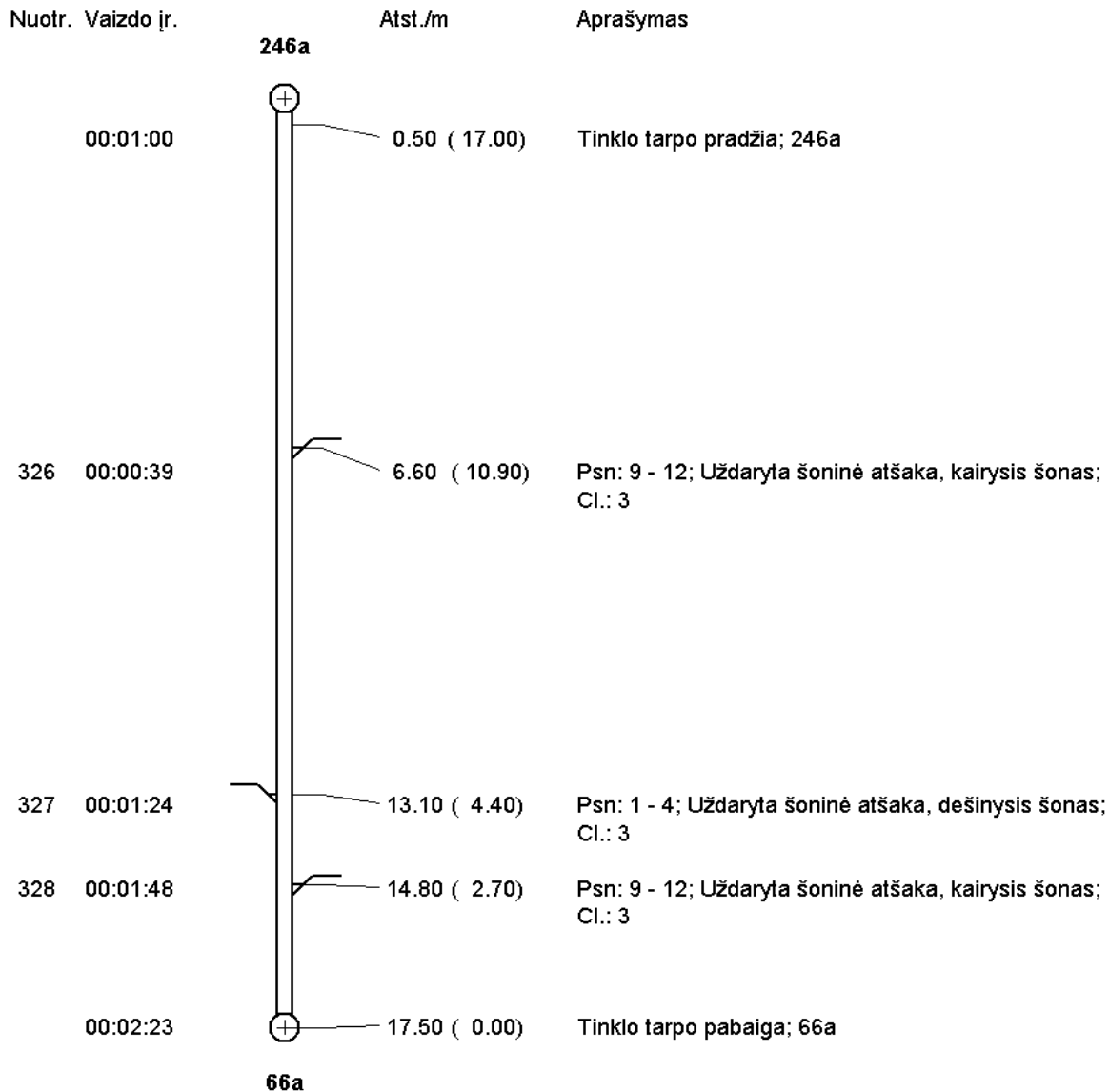
Tel. (8 46) 46 61 71, Faks. (8 46) 46 61 79, El. p. ofisas@vanduo.lt

Tinklo tarpo grafikas

Tinklo tarpas 13,66a 246a,Ramioji g. 4,FK	Viršutinis šulinys 246a Apatinis šulinys 66a Tikr. kryptis Patikra pagal srovę	Patikr. nr. 13 Patikr. data 2025.01.29
---	---	---

Vaizdajuoste 13	Kanalo numeris
Profilio forma Apskritas skerspjūvis	Vieta Klaipėda, Ramioji g. 4
Aukštis 200 mm	Gatve
Plotis (DN)	Operatorius S.Kerekeš
Vamzdžio ilgis	Nutek. sistema Buitinės nuotekos
Tinklo tarpo ilgis 17,50 m	Medžiaga Keramika
Patikr. ilgis 17,50 m	Vidaus apsauga

Mastelis 1/ 132 Pavaizduota pagal tikrinimo kryptį Grafiko psl. 1



AKCINĖ BENDROVĖ "KLAIPĖDOS VANDUO"

Nuotekų tinklų tarnyba, TV vamzdynų diagnostika

Ryšininkų g. 11, Šilutės pl. 49 (8 46) 39 70 12

LT91116 Klaipėda

Tel. (8 46) 46 61 71, Faks. (8 46) 46 61 79, El. p. ofisas@vanduo.lt

Tinklo tarpo vaizdo ataskaita

Tinklo tarpas	Viršutinis šulinys	246a	Patikr. nr.	13
13,66a 246a,Ramioji g. 4,FK	Apatinis šulinys	66a	Patikr. data	2025.01.29
Tikr. kryptis Patikra pagal srovę	Nuoteku sistema	Buitinės nuotekos		

Uždaryta šoninė atšaka, kairysis šonas



Nuotrauka 326

Vaizdo irrašas 00:00:39

Atstumas /m 6,60

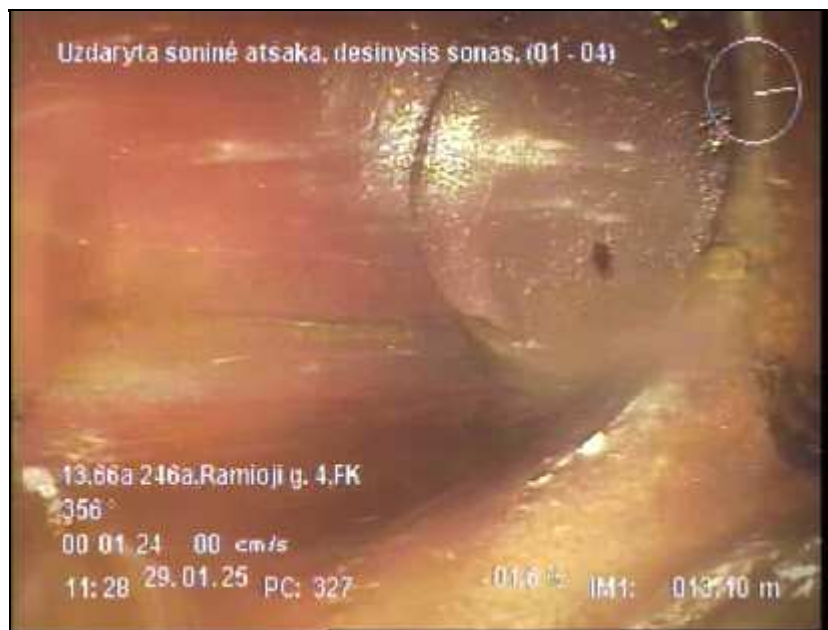
Bukle AU-L

Pažeidimu kl. 3

Padetis 9 - 12

Vaizdajuoste: 13

Uždaryta šoninė atšaka, dešinysis šonas



Nuotrauka 327

Vaizdo irrašas 00:01:24

Atstumas /m 13,10

Bukle AU-R

Pažeidimu kl. 3

Padetis 1 - 4

Vaizdajuoste: 13

AKCINĖ BENDROVĖ "KLAIPĖDOS VANDUO"

Nuotekų tinklų tarnyba, TV vamzdynų diagnostika

Ryšininkų g. 11, Šilutės pl. 49 (8 46) 39 70 12

LT91116 Klaipėda

Tel. (8 46) 46 61 71, Faks. (8 46) 46 61 79, El. p. ofisas@vanduo.lt

Tinklo tarpo vaizdo ataskaita

Tinklo tarpas	Viršutinis šulinys	246a	Patikr. nr.	13
13,66a 246a,Ramioji g. 4,FK	Apatinis šulinys	66a	Patikr. data	2025.01.29
Tikr. kryptis Patikra pagal srovę	Nuoteku sistema	Buitinės nuotekos		

Uždaryta šoninė atšaka, kairysis šonas

Nuotrauka **328**

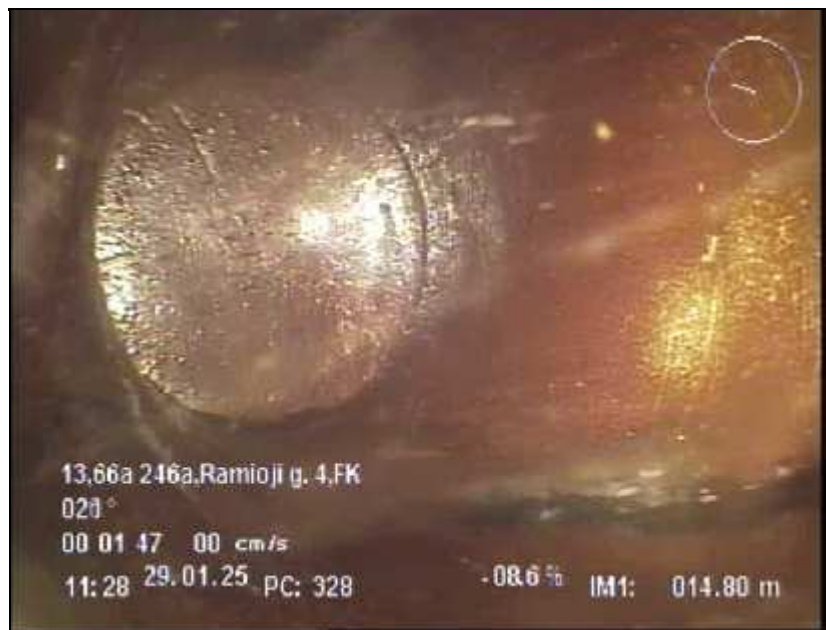
Vaizdo irrašas 00:01:48

Atstumas /m 14,80

Bukle AU-L

Pažeidimu kl. 3

Padėtis 9 - 12



Vaizdajuoste: 13

AKCINĖ BENDROVĖ "KLAIPĖDOS VANDUO"

Nuotekų tinklų tarnyba, TV vamzdynų diagnostika

Ryšininkų g. 11, Šilutės pl. 49 (8 46) 39 70 12

LT91116 Klaipėda

Tel. (8 46) 46 61 71, Faks. (8 46) 46 61 79, El. p. ofisas@vanduo.lt

Nuolydžio grafikas

Tinklo tarpas
13,66a 246a, Ramioji g. 4, FK

Viršutinis šulinys 246a
Apatinis šulinys 66a

Patikr. ilgis 17,50 m
Tinklo tarpo ilgis 17,50 m

Tikr. kryptis Patikra pagal srovę
Nuoteku sistema S

Patikr. nr. 13
Patikr. data 2025.01.29

